

Université d'Évry

Guide de l'Étudiant·e

22-23

ORIENTATION

INSERTION PRO

SCOLARITÉ

VIE ÉTUDIANTE

BIBLIOTHÈQUE

NUMÉRIQUE

INTERNATIONAL

VIE DE CAMPUS



université
PARIS-SACLAY

www.univ-evry.fr



Sommaire

Édito

4

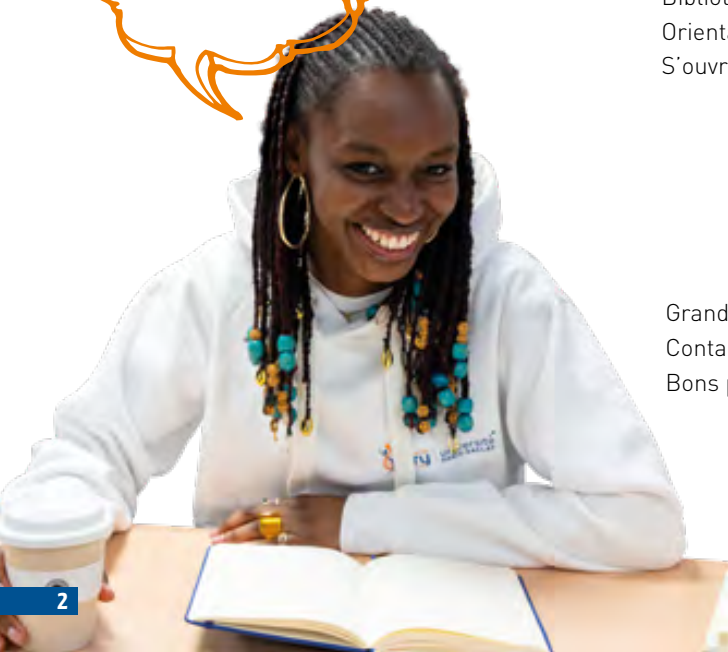
Les indispensables de la rentrée

9

S'inscrire.....	10
Gérer son emploi du temps	11
Se repérer.....	12
Dépenses annuelles/ mensuelles des étudiants.....	14
Se connecter.....	16



BIENVENUE



Étudier

17

Bibliothèque Universitaire	19
Orientation & Insertion Pro.....	20
S'ouvrir sur le monde.....	22

L'Université sur le territoire

31

Grand Paris Sud	32
Contacts utiles.....	34
Bons plans.....	35

Vivre à l'Université

23

Se loger.....	24
Se restaurer.....	25
Prendre soin de sa santé	26
Faire du sport	27
S'évader	28
S'impliquer	29

Agenda

36



Édito

PRÉSIDENT



PATRICK CURMI
Président de
l'Université d'Évry

Chères étudiantes et étudiants,

L'Université avec son IUT est une grande maison, la vôtre, et vous le constaterez !

Plus de 11 000 étudiants nous font confiance, et près de 2 000 personnels qu'ils soient enseignants, enseignants-chercheurs, chercheurs ou membres de l'administration, sont là pour faire vivre les laboratoires et articuler des formations au plus près des résultats de la recherche ou des besoins des entreprises notamment par la force de l'apprentissage.

Notre établissement est cela, un creuset où se rencontrent et échangent toutes les sensibilités de l'enseignement supérieur et où pour vous, étudiantes et étudiants, les chemins sont ouverts et les passerelles multiples.

Soyez chez vous et les bienvenus à l'Université d'Évry. Vous allez découvrir petit à petit sa diversité, ses facettes et sa richesse au fil de vos études, de vos stages ou travaux de recherche et de vos affinités. Soyez curieux, ambitieux, actifs, posez des questions, nous sommes là pour y répondre, pour vous encourager.

Afin de faciliter votre arrivée et votre insertion dans cet environnement nouveau que nous aimons et que nous soignons parti-

culièrement pour le rendre agréable et accueillant, l'Université, ses composantes et ses services ont conçu ce guide.

Il présente selon des entrées thématiques claires, l'ensemble de ce dont vous aurez besoin pour vous orienter, trouver un

**« Vivre bien
à l'Université pour
penser un monde
auquel on croit,
un monde où l'on
veut vivre »**

accompagnement ou un levier facilitant le déroulement de vos études, votre orientation si nécessaire et votre insertion professionnelle. Y figurent également les informations nécessaires à votre suivi santé, à l'accompagnement social et celles qui permettent de rythmer et de structurer ces

temps qui donnent du piment et sont le sel de la vie, la vie culturelle, associative, la vie sportive...

Au-delà de ce que nous pouvons vous offrir directement, ce document apporte des éléments vous permettant de vous situer et de connaître l'offre de services du territoire, en premier lieu ceux de la ville et l'agglomération de communes Grand Paris Sud (GPS) avec lesquelles nous travaillons pour fluidifier votre parcours et l'enrichir. Ce guide comporte aussi des points d'entrée vers des acteurs particuliers d'ici qui sont en lien avec la jeunesse, vos préoccupations et vos envies.

Nous espérons que vous saurez tirer parti de l'étendue de ces ouvertures qui donnent de la profondeur à l'accès aux savoirs dans le contexte de la construction de votre esprit critique.

Vous l'aurez compris, notre seule ambition est bien que vous alliez là où sont vos aspirations, en pleine possession des savoirs et compétences propres à une émancipation réussie qui sera notre fierté partagée.

Je vous souhaite une riche et une belle année universitaire.

Nous nous réjouissons tous d'être avec vous au sein de notre établissement.

Nous vous souhaitons une bonne rentrée, une bonne année universitaire, de la réussite, et surtout, du bonheur !



VP ÉTUDIANTS



MÉLISSA DEROUCK
Vice-Présidente Étudiante
au Conseil d'Administration




SYLVAIN BOURGEON
Vice-Président Étudiant
du Conseil Académique

Vous retrouverez dans ce guide tous les services de l'Université. Ils vous seront présentés au cours des semaines de rentrée, ainsi que les informations utiles pour aborder votre formation universitaire dans les meilleures conditions. L'Université d'Évry étant proche des étudiant-e-s, vous serez au contact d'équipes d'enseignant-e-s et de personnel-le-s avec qui l'échange et le suivi sont facilités (en tout cas on travaille pour cela toute l'année !).

Si nous y venons pour étudier, l'Université est aussi un lieu de rencontres, sur les bancs des amphis ou pendant les multiples événements organisés par les associations étudiantes. Ces dernières se mobilisent tout au long de l'année pour organiser des temps culturels, des jeux, des concours, des animations sportives, des concerts, etc. Vous pouvez les retrouver sur le site de l'Université ou bien au cours de la kermesse de rentrée en septembre. S'investir dans une association est une expérience unique qui enrichit les années que l'on passe à l'Université, n'hésitez pas à les suivre sur les réseaux sociaux afin de participer aux événements qui animent le campus ! Enfin, en cas de difficulté, les élu-e-s étudiant-e-s et nous-mêmes, vices présidents étudiant-e-s, sommes présent-e-s pour vous écouter et vous aider tout au long de l'année dans vos démarches personnelles, administratives, pédagogiques, ou bien d'autres. Nous vous souhaitons une bonne rentrée, une bonne année universitaire, de la réussite, et surtout, du bonheur !

Contact
vpef@univ-evry.fr

Chiffres


11 304
étudiants

160 
formations

1 IUT


92 nationalités
représentées
en 2021 / 2022

5 UFR
1 pôle INSPÉ

18  laboratoires
de recherche


750
places de lecture

9 
écoles doctorales

591 enseignants-
chercheurs

Bibliothèque Universitaire

3 
antennes


255 000
ouvrages


240
doctorants
inscrits au 16 avril 2021

25 
associations







45
disciplines sportives

Membre-associée de
L'UNIVERSITÉ PARIS-SACLAY



L'Université d'Évry est membre-associée de l'Université Paris-Saclay. Cela signifie que notre établissement participe à la gouvernance de l'Université Paris-Saclay, au sein du Comité de direction et par sa présence dans les Conseils de la majorité des Graduate-Schools. Pour les étudiants, cela se traduit par le fait que le Doctorat préparé à l'Université d'Évry conduit à un diplôme « Université Paris-Saclay ». Il en est de même pour plus de 90 % des Masters, toutes les Licences double-diplômes et certaines Licences préparés à l'Université d'Évry.

L'UNIVERSITÉ PARIS-SACLAY, C'EST

12 ONR (organismes nationaux de recherche)

275 laboratoires

7 établissements d'enseignement supérieur et de recherche et l'Institut des Hautes Études Scientifiques

9 000 chercheurs et enseignants-chercheurs



16 000 publications scientifiques par an



65 000 étudiants

12 000 étudiants en master par an

100 start-up créées par an



4 600 doctorants



université
PARIS-SACLAY

+ D'INFOS

www.univ-evry.fr rubrique Université > l'Université Paris-Saclay



Les indispensables de la rentrée



Pensez à installer OFil, l'application mobile de l'Université. Ce campus mobile, c'est l'Université et tous les services à l'étudiant dans votre poche. À télécharger sur Google Play & App Store

BON PLAN



S'INSCRIRE

L'INSCRIPTION ADMINISTRATIVE

▶ Avant votre inscription à l'Université, vous devez vous acquitter de la Contribution de la Vie Étudiante et de Campus* :

Connectez-vous sur le site : cvec.etudiant.gouv.fr
(munissez-vous de votre numéro d'Identification National Étudiant (INE), présent sur votre relevé de note du bac.

Imprimez votre attestation, elle vous sera demandée lors de votre inscription. Que vous soyez exonéré ou non de la contribution, **l'attestation est obligatoire**.

▶ En cas de difficultés financières, vous pouvez déposer un dossier de demande d'exonération de frais d'inscription auprès de l'Université avant votre inscription administrative. Retrouvez tous les détails sur : www.univ-evry.fr

▶ Vous pourrez procéder à votre inscription administrative directement sur le site : www.univ-evry.fr

▶ Vous devrez ensuite envoyer vos documents par courrier à la scolarité centrale. Elle vous enverra directement votre carte d'étudiant et vos certificats de scolarité.

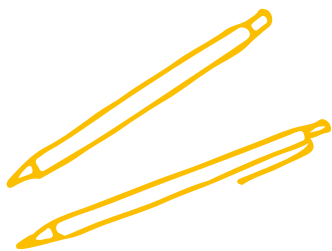
▶ Les montants des droits d'inscription sont encadrés et les taux fixés par arrêté. Les taux dépendent de votre cursus, du niveau d'études, de votre situation et de votre nationalité. Retrouvez tous les détails sur : www.etudiant.gouv.fr

+ D'INFOS

SCOLARITÉ CENTRALE

Contact

01 69 47 71 93
scolarite@univ-evry.fr



cvec.etudiant.gouv.fr

www.univ-evry.fr

www.univ-evry.fr

www.etudiant.gouv.fr

rubrique Vie de campus
> Vie pratique
> Bourses et aides

rubrique Formation
> Comment s'inscrire ?

rubrique Vos études
> ParcoursSup, CVEC,
inscription et orientation

*La CVEC est collectée par le Crous. D'un montant annuel de 95 € pour 2022-23, elle est destinée à favoriser l'accueil et l'accompagnement social, sanitaire, culturel et sportif des étudiants et à conforter les actions de prévention et d'éducation à la santé réalisées à leur intention. À l'Université d'Évry la CVEC peut financer des projets de vie de campus à travers l'appel à projet « Campus en mouvement ». Tout au long de l'année vous pouvez ainsi participer à la dynamique de la vie du campus en déposant un projet dans les thématiques suivantes : Arts et Culture, Santé, Sport / Sport Santé et Vie de campus transverse.

+d'infos : cvec@univ-evry.fr

L'INSCRIPTION PÉDAGOGIQUE

▶ Elle se fait au mois de septembre, après l'inscription administrative. Rendez-vous auprès du secrétariat pédagogique de votre formation pour choisir vos options, groupes de TD et recevoir votre emploi du temps.

▶ Votre secrétaire pédagogique est là pour vous informer sur le déroulement des études, diffuser les emplois du temps, les calendriers des examens, les relevés de notes et parfois vous transmettre des documents. N'hésitez pas à lui poser des questions et à le prévenir de tout événement qui perturberait vos études.



ATTENTION

Cette étape est indispensable pour passer vos examens.

+ D'INFOS

Contact

Retrouvez la liste des secrétaires pédagogiques : www.univ-evry.fr
> Rubrique Formation
> Études et scolarité
> Secrétariats pédagogiques

Étudiant en situation de handicap

Afin d'étudier dans les meilleures conditions possibles, vous pouvez bénéficier d'aménagements d'études et d'examens en prenant contact avec la Direction de la Vie Étudiante et de Campus. N'hésitez pas à vous signaler le plus tôt possible afin que ces aménagements soient mis en place dans les meilleurs délais.
Lieu : bât. Île-de-France, Rez-de-chaussée, bureaux 4-6
Contact : handicap@univ-evry.fr

Stagiaire de la Formation Continue

Service Commun de la Formation Continue
Lieu : bât. Maupertuis
Ouverture (avec accueil physique) :
lundi, mardi, jeudi de 8h15 à 12h30 et de 13h30 à 16h30
mercredi de 8h15 à 12h30
Ouverture avec accueil en distanciel, mail et téléphone : vendredi de 8h05 à 12h30 et de 13h30 à 16h30
Contact : 01 69 47 71 01
fc@univ-evry.fr

Étudiants Internationaux

Pour préparer votre arrivée et trouver tous les renseignements concernant vos frais d'inscription rendez-vous sur univ-evry.fr rubrique International
> Venir étudier à l'Université d'Évry
> Préparer son arrivée

Sportif de haut niveau (liste nationale)

Vous pouvez bénéficier d'aménagements pédagogiques dans le cadre d'une convention passée avec l'Université.
Contact : suaps@univ-evry.fr



GÉRER SON EMPLOI DU TEMPS

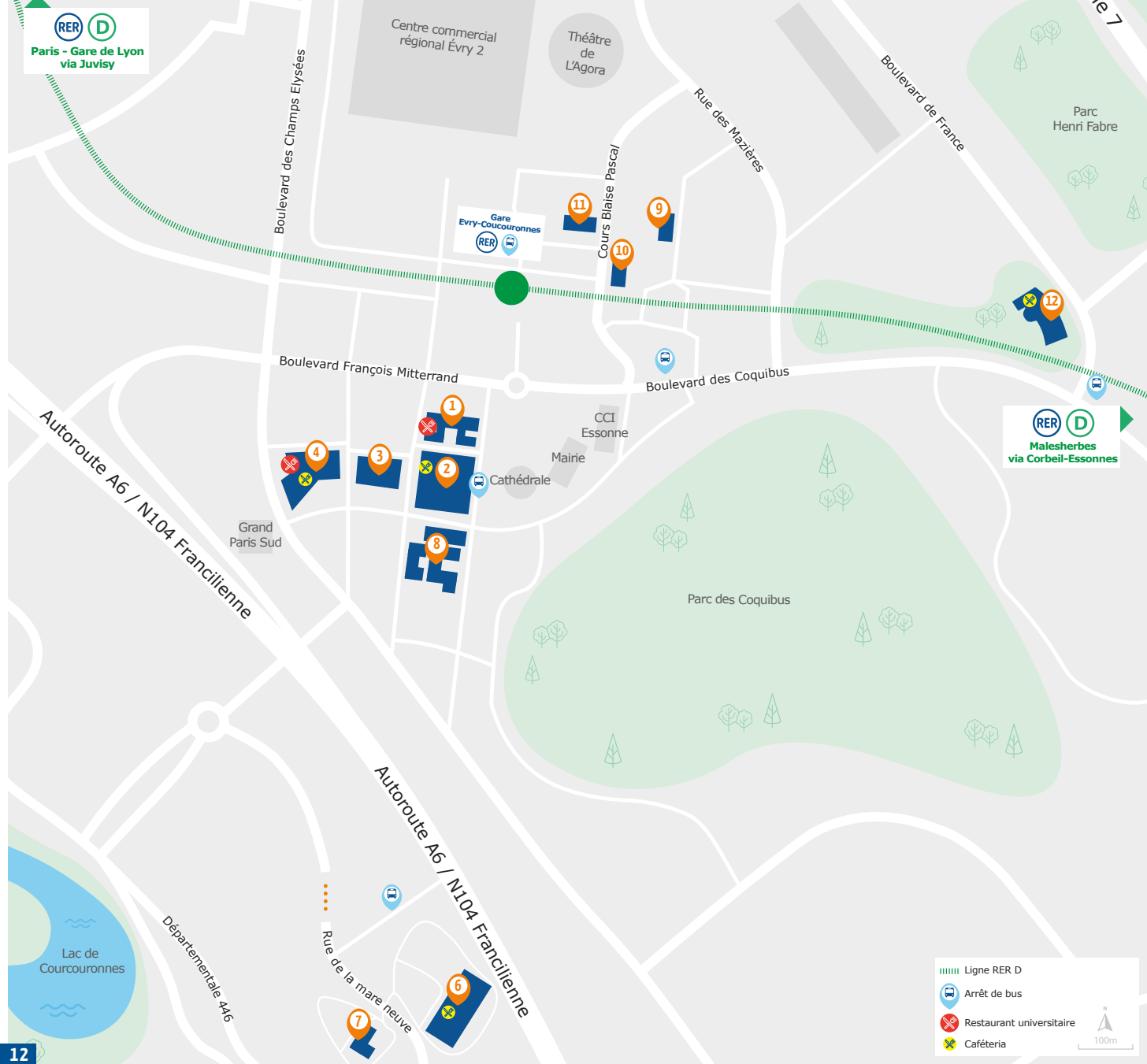
▶ L'emploi du temps de votre filière est disponible en ligne, un identifiant fourni par votre secrétaire pédagogique vous sera demandé. Rendez-vous sur : edt.univ-evry.fr ou sur **OFil**

▶ En cas de besoin, si vous souhaitez contacter votre secrétaire pédagogique, vous pouvez retrouver l'ensemble des contacts sur : www.univ-evry.fr

rubrique Formation
> Études et scolarité
> Secrétariats pédagogiques



SE REPÉRER



Plan du campus évryen

- 1 Bâtiment Île-de-France**
23 boulevard François Mitterrand
91025 Évry-Courcouronnes
- 2 Bâtiment Maupertuis**
3 rue du Père Jarlan
91025 Évry-Courcouronnes
- 3 Bibliothèque Universitaire**
2 rue André Lalande
91025 Évry-Courcouronnes
- 4 Bâtiment 1^{ers} Cycles**
1 rue Pierre Bérégofoy
91025 Évry-Courcouronnes
- 5 Bâtiment Facteur Cheval**
2 rue du Facteur Cheval
91025 Évry-Courcouronnes
- 6 Bâtiment Pelvoux**
36-40 rue Pelvoux
91080 Évry-Courcouronnes
- 7 Centre Innovation Évry - Rushmore**
10 rue du Ventoux
91025 Évry-Courcouronnes
- 8 IUT Roméro**
Cours Monseigneur Roméro
91025 Évry-Courcouronnes
- 9 IUT Rostand (en travaux)**
22 allée Jean Rostand
91025 Évry-Courcouronnes
- 10 Émulateur - CMA**
31 cours Blaise Pascal
91025 Évry-Courcouronnes
- 11 EspacePrep'Avenir**
4 cours Blaise Pascal
91025 Évry-Courcouronnes
- 12 IBGBI**
23 boulevard de France
91025 Évry-Courcouronnes

Autres sites

- IUT Brétigny - Château La Fontaine**
Chemin de la Tuilerie
91220 Brétigny-sur-Orge
- IUT Juvisy**
6 rue Piver, parc de la mairie
91260 Juvisy-sur-Orge



DÉPENSES ANNUELLES/MENSUELLES

DES ÉTUDIANTS

Pour vous aider à planifier vos dépenses, voici différents éléments que vous pouvez anticiper :

FRAIS D'INSCRIPTION ANNUELS

Licence : 170 €

Master : 243 €

Doctorat : 380 €

Pour les étudiants boursiers : 0 €

CONTRIBUTION VIE ÉTUDIANTE

95 € à payer avant l'inscription
sauf cas particuliers

LOYER

Logement du Crous entre 240 et 500 € / mois
selon la surface et la localisation

Location ou colocation hors Crous
entre 400 et 800 € / mois

Caution 1 mois de loyer pour un logement vide
2 mois de loyer pour un meublé

Assurance habitation

30 à 90 € annuels au moment de la location

Facture d'électricité varie entre 30 et 60 € / mois

MUTUELLE

Entre 60 et 600 € / an

ALIMENTATION

Repas restaurant universitaire
3,30 € ou 1 € pour
les étudiants boursiers
Entre 60 et 300 € / mois

FORFAIT TÉLÉPHONE

Entre 10 et 45 € / mois

FORFAIT INTERNET

à partir de 20 € / mois

TRANSPORTS EN COMMUN

350 € / an (dont 8 € de frais
de dossier)

DIVERS

Entre 200 et 300 € / mois

SOURCES

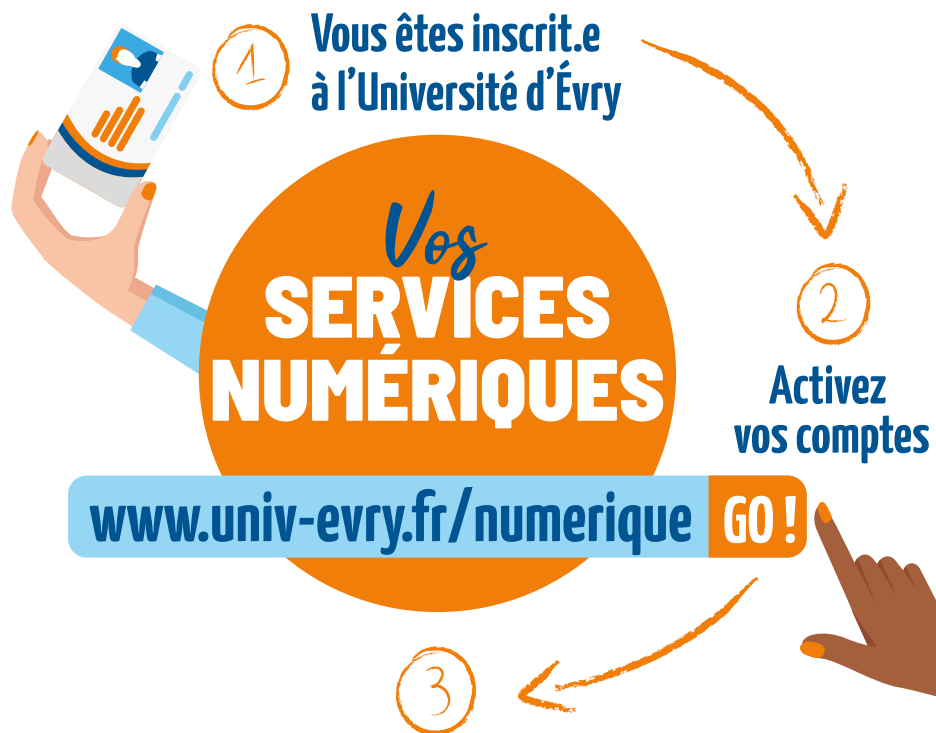
www.etudiant.gouv.fr/cid96721/droits-d-inscription.html

www.etudes-en-france.net/charges-mensuelles-pour-un-etudiant-en-france

www.studyrama.com/vie-etudiante/budget-etudiant-financer-ses-etudes/financer-son-quotidien/evaluez-votre-budget-mensuel-etudiant-88951

SE CONNECTER

► L'Université vous propose de nombreux services numériques. Afin d'en profiter, il est indispensable d'activer votre compte avec votre numéro d'étudiant.



Et accédez à votre intranet étudiant :

etudiants.univ-evry.fr GO!



Et bien plus encore...

Étudier

$$C = 2\pi R^2$$



émulateur

Profitez de l'accompagnement proposé par « l'Émulateur » et « l'Émulateur+ » (en deuxième année), un espace pédagogique pensé pour faciliter la transition avec le lycée. Vous pouvez bénéficier de modules d'enseignements disciplinaires et généraux afin de vous permettre d'entrer dans le monde de l'enseignement supérieur en toute sérénité.

FOCUS



BIBLIOTHÈQUE UNIVERSITAIRE



► La Bibliothèque Universitaire (BU) met à la disposition du public des documents (livres, revues, partitions, cartes de géographie, plans, DVD et CD) ainsi que des revues en ligne et des livres électroniques. Vous pouvez y accéder à distance depuis le site :

⇒ biblio.univ-evry.fr

► La BU comprend 3 antennes réparties sur différents bâtiments du campus . Elles sont ouvertes toute la semaine et la BU centrale vous propose 750 places accessibles également le samedi :

⇒ biblio.univ-evry.fr

► De nombreux services sont à votre disposition :

- 1 Prêt de documents ;
- 2 Compte lecteur : prolongation de prêt, réservation d'ouvrages, accès à la documentation électronique ;
- 3 Impression, photocopie avec votre carte d'étudiant ;
- 4 Aide à la recherche documentaire ;
- 5 Formation et auto-formation à la recherche d'information ;
- 6 Expositions et actions culturelles ;
- 7 Guides thématiques afin de mieux repérer les sources d'information essentielles et de suivre l'actualité de votre discipline.

↪ rubrique
Bibliothèque Universitaire
> Horaires et accès



► La BU fait également partie du réseau des bibliothèques de l'Université Paris-Saclay.

↓ Vous pouvez consulter la carte des bibliothèques du réseau :

⇒ www.bibliotheques.universite-paris-saclay.fr

↪ rubrique Venir à la bibliothèque
> Vos bibliothèques - Carte interactive

+ D'INFOS

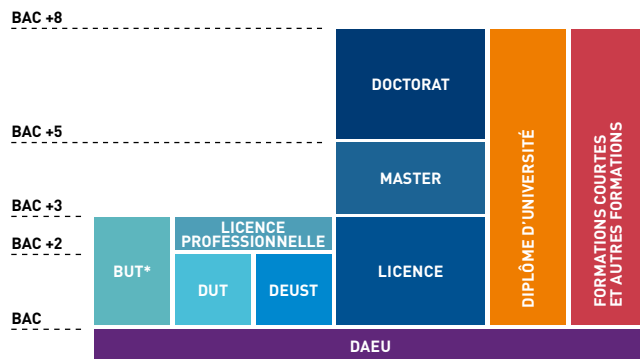
Contact

accueil-bu@univ-evry.fr
01 69 47 89 50



ORIENTATION & INSERTION PRO

Le cursus universitaire est organisé autour de trois diplômes, Licence - Master - Doctorat. Ce système d'enseignement permet une harmonisation des cursus au niveau européen, facilitant ainsi la mobilité des étudiants et offrant une meilleure lisibilité des diplômes sur le marché du travail.



*Depuis la rentrée universitaire 2021-22, le DUT en 2 ans évolue et devient le BUT, Bachelier Universitaire de Technologie, validé après un cursus de 3 années d'études.

Les études sont découpées en semestres, chaque semestre est crédité de 30 ECTS (European Credit Transfert System). Les ECTS sont capitalisables et transférables.

- Licence, 6 semestres validés = 180 crédits ;
- Master, 4 semestres supplémentaires validés = 300 crédits ;
- Doctorat, 6 semestres supplémentaires validés = 480 crédits.

Si vous souhaitez poursuivre vos études en Doctorat, à la suite d'un Master le pôle des Études Doctorales est votre interlocuteur privilégié.

+ D'INFOS

DIRECTION DE LA RECHERCHE ET DES RELATIONS INTERNATIONALES

Lieu

Bât. Île-de-France, 1^{er} étage, DRRI, bureau 108

Contact

etudes-doctorales@univ-evry.fr
www.univ-evry.fr/recherche/etudes-doctorales.html

BESOIN D'AIDE POUR VOUS ORIENTER OU CONSTRUIRE VOTRE PROJET PROFESSIONNEL ?

Des chargés d'Orientation et d'Insertion Professionnelle sont à votre écoute pour vous accompagner en entretiens individuels ou en ateliers. Bénéficiez également de conseils en technique de recherche d'emploi : CV, LM, simulation d'entretien, rencontre avec des professionnels et d'un accompagnement à l'orientation : Parcoursup, gérer son stress avant les examens, mieux organiser votre environnement de travail, etc.

Un centre de documentation est à votre disposition pour tout savoir sur les formations, les concours, les métiers et l'insertion des diplômés.

Des dispositifs d'accompagnement personnalisés sont aussi proposés (Émulateur, Émulateur+, Diplôme Universitaire Prep'Avenir « parcours réorientation »).

Retrouvez le calendrier des activités ainsi que des offres de stages, d'emplois et d'alternance sur notre plateforme :

Retrouvez l'ensemble des dispositifs sur la page :

+ D'INFOS

DIRECTION DE L'ORIENTATION ET DE L'INSERTION PROFESSIONNELLE

Lieu

Bât. Île-de-France, rez-de-chaussée

Horaires

Lundi, jeudi, vendredi de 9h00 à 16h30 sans interruption
Mardi de 13h30 à 18h00
Mercredi de 9h00 à 16h30 uniquement sur rendez-vous

Contact

01 69 47 76 17

Poursuite d'études - réorientation : doip-orientation@univ-evry.fr
Insertion Professionnelle : doip-insertion@univ-evry.fr
Autres questions : doip@univ-evry.fr

competences.univ-evry.fr

www.univ-evry.fr

rubrique Formation
> Orientation et Insertion Professionnelle



PREP'AVENIR

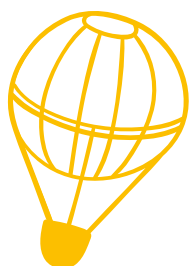
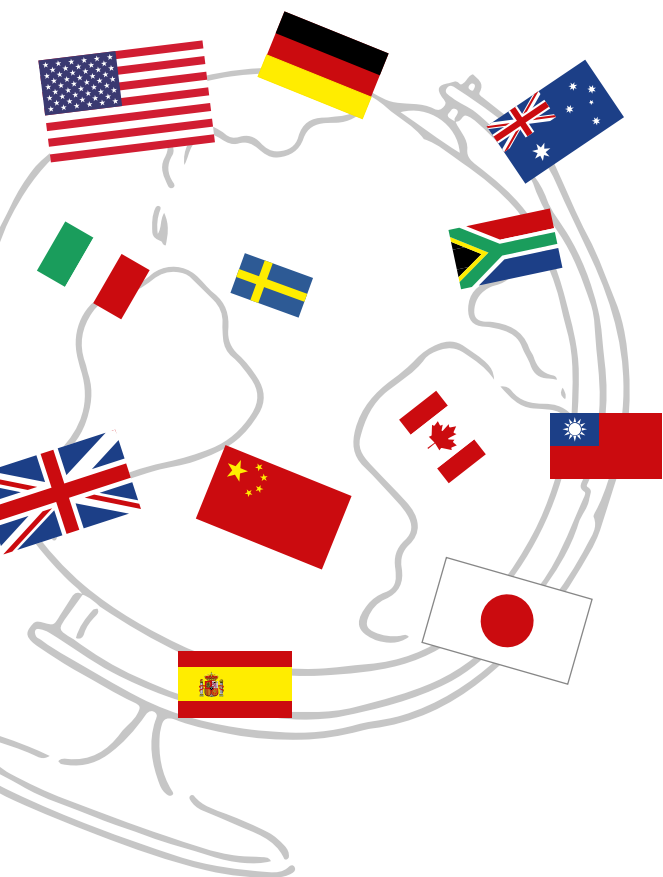
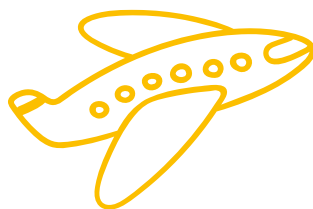
Après le bac, le Diplôme d'Université (DU) Prep'Avenir, propose une formation sélective, originale et unique en France, à des élèves indécis mais motivés qui souhaitent être accompagnés pour définir leur projet vers les études supérieures, vers la vie active ou l'engagement.

FOCUS



S'OUVRIRE SUR LE MONDE

- ▶ **Vous souhaitez apprendre une nouvelle langue ?**
C'est possible dans le cadre des UEL proposées en licence.
- ▶ **Vous pouvez partir partout en Europe avec Erasmus+, au Québec grâce au programme BCI** (Bureau de Coopération Interuniversitaire). Vous pouvez également profiter de programmes d'échanges avec les États-Unis et de nombreux autres pays.
- ▶ **Le pôle international** est là pour vous soutenir dans votre projet de mobilité.



+ D'INFOS

DIRECTION DE LA RECHERCHE ET DES RELATIONS INTERNATIONALES PÔLE INTERNATIONAL - BUREAU DE LA MOBILITÉ ÉTUDIANTE

Lieu

Bât. Île-de-France, bureau 108C

Contact

01 69 47 71 76
rel-int@univ-evry.fr

SECRÉTARIAT DES UEL

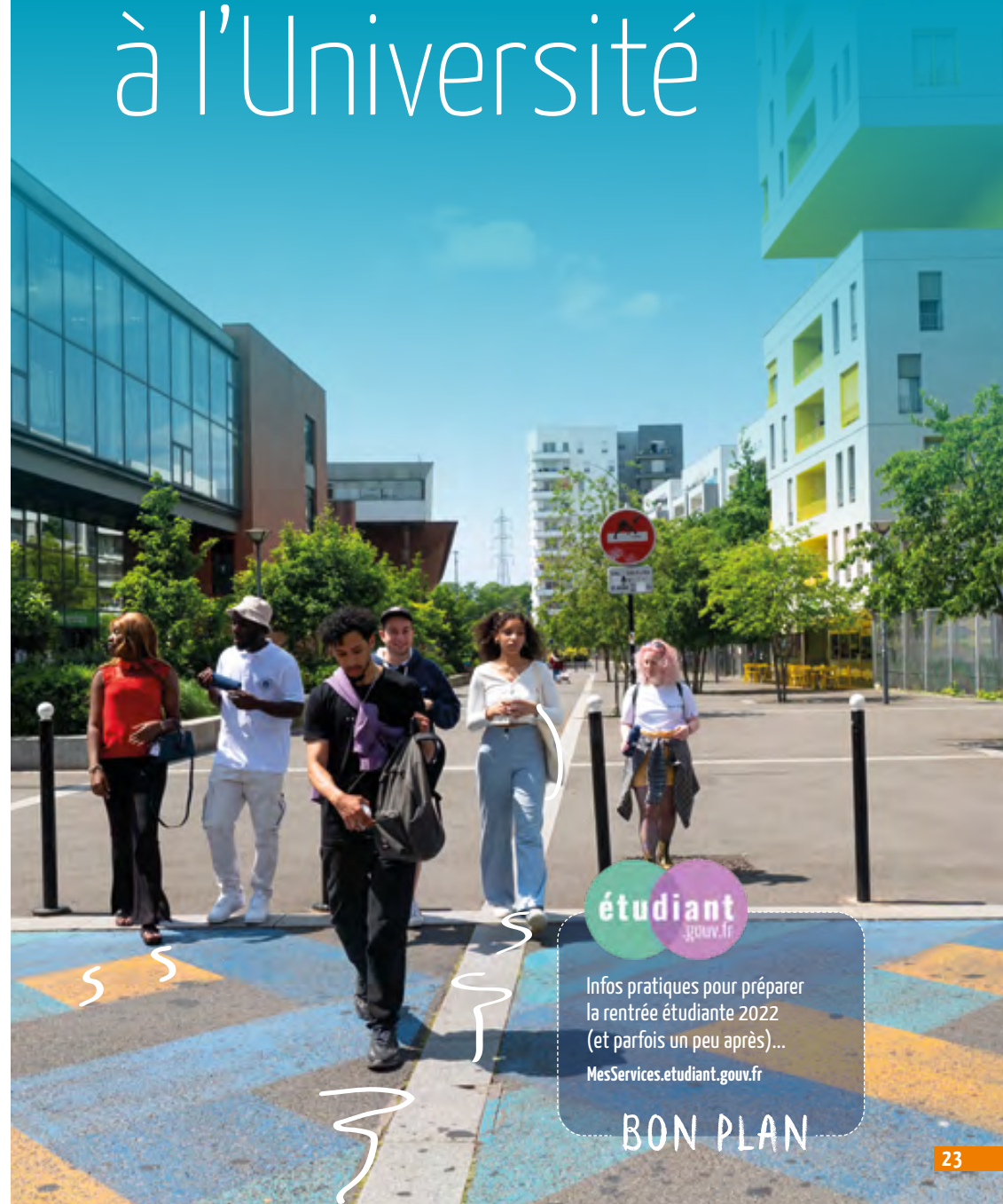
Lieu

Bât. 1^{ers} Cycles, bureau 315

Contact

01 69 47 74 20
secretaire-lansad@univ-evry.fr

Vivre à l'Université



étudiant
.gouv.fr

Infos pratiques pour préparer
la rentrée étudiante 2022
(et parfois un peu après)...
MesServices.etudiant.gouv.fr

BON PLAN

SE LOGER

VOUS ÊTES À LA RECHERCHE D'UN LOGEMENT ?

- ▶ L'Université vous propose une plateforme centralisant des offres de locations/colocations : ➡ univ-evry.studapart.com/fr
- ▶ Le Crous vous propose également des appartements proches de l'Université, de la chambre universitaire au T2, de 230 à 500 € : ➡ trouverunlogement.lescrous.fr
- ▶ Vous pouvez faire des demandes d'aides financières pour faciliter votre installation dans votre nouvelle vie d'étudiant :
 1. Après de la CAF, vous pouvez faire une demande d'Aide Personnalisée au Logement (APL) et/ou une demande d'Allocation de Logement Sociale (ALS).
 2. Vous pouvez également créer votre Dossier Social Étudiant (DSE) sur : ➡ messervicesetudiants.gouv.fr
- ▶ Si vous rencontrez des difficultés financières, vous pouvez contacter l'assistante sociale du Crous : ➡ mesrdv.etudiant.gouv.fr
- ▶ Les étudiants inscrits en Master et en Doctorat peuvent bénéficier de places en résidences universitaires sur la base de critères pédagogiques et de recherche. ➡ vie.etudiante@univ-evry.fr



+ D'INFOS

Internet

- www.univ-evry.fr
- > Rubrique Vie de campus
- > Vie Pratique
- > Logement



SE RESTAURER



- ▶ Le Crous propose aux étudiants une offre diversifiée de **restauration à petit prix**. Le prix du repas complet est de 1 € pour les étudiants boursiers et de 3,30 € pour les non-boursiers (formule à 6 points : entrées, laitages, desserts de 1 à 3 points, plats chauds de 3 à 5 points + petit pain), des sandwichs chauds et froids, des salades, pasta box... 3 restaurants et 6 cafétérias sont répartis sur le campus universitaire.
- ▶ Chaque étudiant est invité à activer son **compte Izly**, utilisable avec sa carte étudiante ou un smartphone.
- ▶ Ce compte est rechargeable sur internet et sur application mobile. Le compte Izly est créé à l'inscription à l'Université (un mail d'activation est envoyé sur l'adresse mail utilisée pour Parcoursup ou celle de l'Université). Utiliser Izly fluidifie le passage en caisse et réduit l'attente : ➡ izly.fr
- ▶ Des fours à micro-ondes et des distributeurs Picards ainsi que Kumon sont mis à disposition dans les espaces vie de campus des bâtiments.



+ D'INFOS

TOUTES LES PRESTATIONS DU CROUS

Restaurants

LE SABLIER

→ Évry-Courcouronnes
Bât. Île-de-France

MONSIEUR ROMERO

→ Évry-Courcouronnes
Bât. des 1^{ers} Cycles

LE BOOMERANG

→ Brétigny-sur-Orge

Horaires

De 11h30 à 14h
du lundi au vendredi (1 RU sur 2 pendant les vacances scolaires)

Cafétérias

1^{ers} Cycles (8h15 à 14h)

Maupertuis (8h15 à 15h30)

Pelvoux (8h15 à 14h15)

Facteur cheval (8h15 à 14h15)

IBGBI (8h15 à 14h)

Boomerang (Brétigny-sur-Orge
10h à 14h30)



PRENDRE SOIN DE SA SANTÉ

- ▶ Une équipe de professionnels de santé est à votre disposition pour vous recevoir, vous écouter et vous accompagner.
- ▶ Consultations gratuites et sur RDV pour tous les étudiants :
 - 1 Visite médicale de prévention, obligatoire pour les primo-entrants - certificats médicaux, mobilité internationale, stage ;
 - 2 Accompagnement des étudiants en situation de handicap ;
 - 3 Consultation infirmière, bilan de santé, prévention, soin, conseil et suivi vaccinal ;
 - 4 Consultation psychologique individuelle, suivi ;
 - 5 Consultations : diététique, sophrologue, jeunes consommateurs - addictions ;
 - 6 Actions régulières de prévention et de sensibilisation.

▶ Trouver plus d'infos sur nos actions

⇒ www.univ-evry.fr
 ↳ rubrique Vie de campus
 > Vie pratique
 > Santé

▶ Vous informer sur vos droits en matière de santé

⇒ www.ameli.fr
 ↳ Assuré
 > Droits et démarches



← Des distributeurs de protections périodiques gratuites ont été installés dans les bâtiments de l'Université : Bibliothèque Universitaire, Île-de-France (RDC), 1^{ers} Cycles (RDC), Maupertuis (RDC), Facteur Cheval, IBGBI et Pelvoux.

+ D'INFOS

MAISON DE SANTÉ DES ÉTUDIANTS

Lieu

Bât. Île-de-France, 1^{er} étage

Horaires

Du lundi au vendredi 9h-17h

Contact

sante-etudiants@univ-evry.fr
01 69 47 90 03

DOCTOLIB

www.doctolib.fr/maison-de-sante/evry-courcouronnes/universite-evry

ASSISTANTE SOCIALE DU CROUS SECTEUR ÉVRY

Lieu

Résidence Universitaire Le Dragueur
4 Allée Jean Rostand
91000 Évry-Courcouronnes

Contact

service-social.paris-saclay
@crous-versailles.fr

Prise de rendez-vous

mesrdv.etudiant.gouv.fr/fr

FAIRE DU SPORT

- ▶ Quel que soit votre niveau ou vos disponibilités, il y a forcément une activité pour vous.
- ▶ Des événements et des tournois sont organisés tout au long de l'année pour partager un moment de convivialité (Zombie CO, Tournoi des Lumières, Color Trail).
- ▶ Des cours hebdomadaires sont à choisir chaque semestre gratuitement sur :
⇒ sports.universite-paris-saclay.fr
- ▶ Des UEL (Unités d'Enseignement Libre) sont également proposées, les inscriptions se font en ligne au début de chaque semestre sur :
⇒ ipweb.universite-paris-saclay.fr
- ▶ Des équipements de street workout sont mis à disposition des étudiants dans le jardin de la Bibliothèque Universitaire et au bâtiment IBGBI.
- ▶ Vous pouvez participer aux compétitions sportives avec EvryASU (Association Sportive Universitaire) et défendre les couleurs de l'Université (détections prévues le 16 septembre 2021).
- ▶ Rejoignez le Pôle Performance Sportive Universitaire en athlétisme et Futsal.
- ▶ Un programme individualisé (Prescriforme) encadré par des professionnels de la santé et de l'activité physique est possible.
- ▶ Des stages sont organisés dans différentes disciplines : semaine de ski en janvier, surf en juin, VTT et montagne.



+ D'INFOS

Lieu

Bât. 1^{ers} Cycles, bureau B7, rez-de-chaussée

Horaires

Mercredi et vendredi de 9h à 12h
Mardi de 9h à 12h et de 13h30 à 16h30, journée continue le jeudi

Contact

suaps@univ-evry.fr
01 69 47 47 32 / 47



PARTAGER

ENVIE DE PARTICIPER À UN ATELIER, D'ASSISTER À UN FESTIVAL ?

- ▶ Cette année encore, l'Université s'affirme comme un **acteur culturel moteur d'Évry**, en s'engageant pour la diversité culturelle et le partage des savoirs, au détour de programmes entrant en résonance avec son offre de formation et ses axes de recherche.
- ▶ Des **résidences artistiques, des concerts, des expositions, du théâtre** et bien d'autres événements sont à retrouver dans la programmation culturelle de l'Université sur :

→ www.univ-evry.fr

rubrique Vie de campus
> Culture

- ▶ Une **billetterie** pour profiter de spectacles et concerts dans des lieux culturels du territoire.
- ▶ Des **ateliers de pratique artistiques** dans le cadre des Unités d'Enseignement Libre (UEL).
Contact : secretariat-pratiquesartistiques@univ-evry.fr

VOUS SOUHAITEZ MONTER UN PROJET CULTUREL ?

Nous pouvons vous accompagner et vous soutenir dans vos démarches :

- ▶ Un **financement de vos projets** par le biais de la CVEC*, commission culture
- ▶ la **mise à disposition d'un espace culturel de rencontre**, par exemple la Galerie Cesària Évora, pour accueillir les expositions, spectacles vivants, etc.
- ▶ par le **prêt de matériel audiovisuel**
Contact : saun@univ-evry.fr

* Contribution Vie Étudiante et de Campus

+ D'INFOS

DIRECTION DE LA VIE
ÉTUDIANTE ET DE CAMPUS
PÔLE ARTS & CULTURE

Contact
culture@univ-evry.fr

Lieu
Bât. Île-de-France, RDC,
bureau 39



Rencontrez les associations lors des opérations de rentrée qui se dérouleront au mois de septembre 2022.

S'IMPLIQUER

ENVIE DE RENCONTRER DES PERSONNES PARTAGEANT VOS PASSIONS ? DE VOUS INVESTIR POUR UNE CAUSE ? DE VOUS DÉTENDRE APRÈS LES COURS ?

- ▶ Une **trentaine d'associations étudiantes** participe à l'animation du campus. Elles favorisent l'intégration des nouveaux arrivants et permettent de tisser des liens entre étudiants de différentes formations. Elles sont porteuses de projets qui dynamisent la vie étudiante et améliorent les conditions de vie et d'études.
- ▶ Elles **interviennent dans différents domaines** : solidarité, écologie, égalité des chances, culture, sport, promotion des études et de la professionnalisation, citoyenneté, coopération, démocratie étudiante...
- ▶ Plus d'informations sur le site de l'Université :

→ www.univ-evry.fr

Rubrique Vie de campus
> Association
> Annuaire des associations

L'épicerie des dragons située dans la cour du bâtiment des Premiers Cycles est une épicerie solidaire tenue par l'association étudiante « Les dragons d'Ouroboros ». Elle est ouverte à tous les étudiants et personnels de l'Université. L'association a pour objectif de soutenir les étudiants précaires, de créer du lien tout en sensibilisant les publics de l'Université à l'écologie.





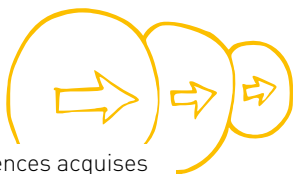
ENVIE DE MONTER UN PROJET ÉTUDIANT ?

► L'Université met à disposition des associations étudiantes un appui financier via le Fonds de Solidarité et de Développement des Initiatives Étudiantes (FSDIE) ainsi qu'un accompagnement dans leurs démarches.

⇒ www.univ-evry.fr

- rubrique Vie de campus
- > Association
- > Obtenir une subvention

ENVIE DE VALORISER VOTRE ENGAGEMENT ÉTUDIANT ?



► Vous pouvez demander à ce que les compétences acquises dans l'exercice de ces activités et relevant des aptitudes attendues dans votre cursus d'étude, soient validées au titre de votre formation (bonification sur la moyenne générale, dispense de stage ou d'un enseignement).

⇒ www.univ-evry.fr

► Pour bénéficier de ce dispositif les étudiants doivent justifier :

- 1 d'une activité d'élève étudiant dans les conseils de l'Université d'Évry ou du Crous ;
- 2 d'un engagement de service civique ;
- 3 d'une activité militaire dans la réserve professionnelle ;
- 4 d'un engagement de volontaire dans les armées ;
- 5 d'un engagement de sapeur-pompier volontaire ;
- 6 d'une activité professionnelle : salarié, travail indépendant, entrepreneur ;
- 7 d'une activité bénévole au sein d'une association régie par la loi du 1^{er} juillet 1901 ;
- 8 de tout autre engagement à examiner par la commission.

- rubrique Vie de campus
- > Association
- > Engagement étudiant

+ D'INFOS

DIRECTION DE LA VIE ÉTUDIANTE ET DE CAMPUS

Lieu

Bât. Île-de-France, rez-de-chaussée, bureaux 41 et 4

Contact

vie.etudiante@univ-evry.fr



► Les étudiants inscrits à l'IUT ne sont pas concernés par ce dispositif.

L'Université sur le territoire



Retrouvez toutes les informations utiles spéciales étudiants de l'agglomération sur campus.grandparissud.fr

BON PLAN



GRAND PARIS SUD



Grand Paris Sud
Seine-Essonne-Sénart

Chiffres



353 988
habitants

20 000 étudiants
au sein de 6 établissements
d'enseignement supérieur

À Évry-Courcouronnes : l'Université d'Évry, les écoles
d'ingénieur Télécom SudParis et ENSIE, l'école
de Management IMT-BS. À Lieusaint : l'IUT et l'ICAM.

Genopole

1^{er} biocluster
en France



200 équipements
sportifs

24 000 entreprises



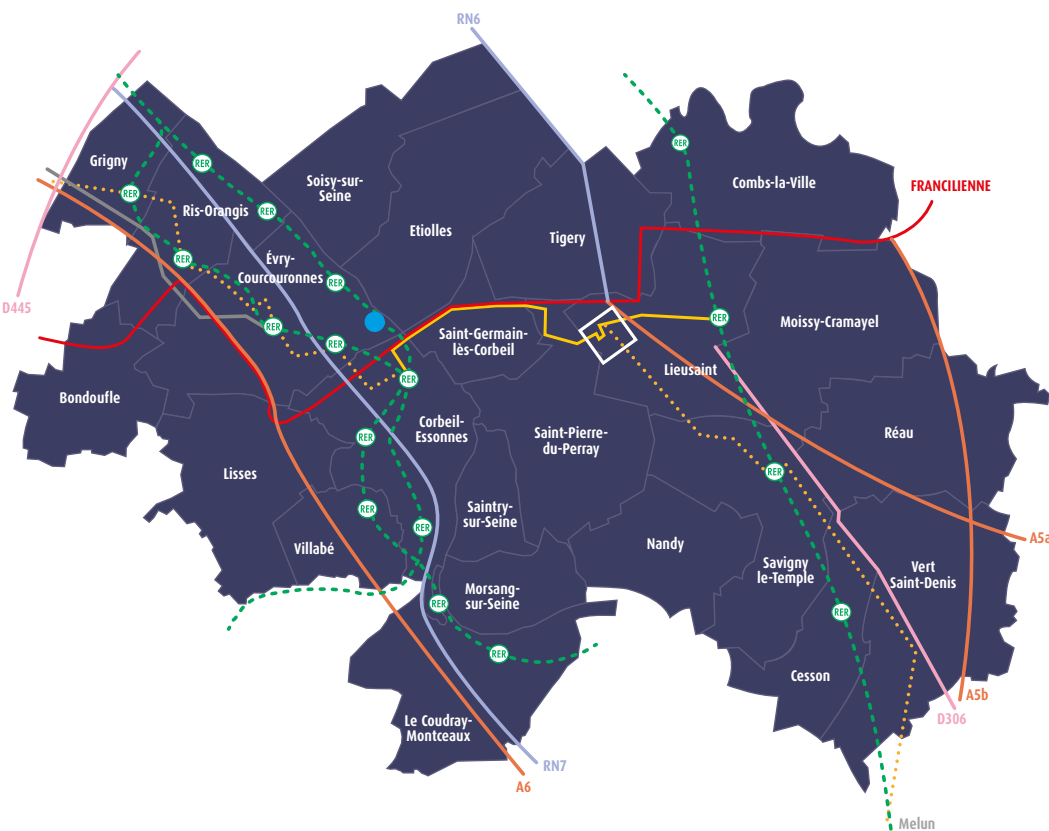
130 équipements
culturels

11 494 ha
d'espaces naturels

300 événements culturels
et sportifs chaque année

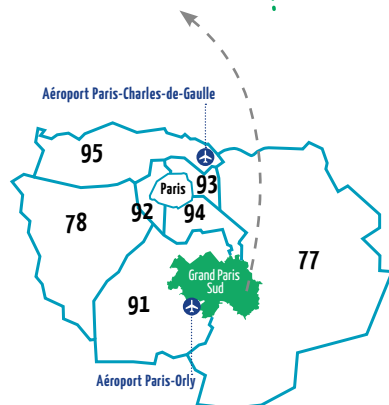
+ D'INFOS

www.grandparissud.fr



LÉGENDE

- FRANCILLIENNE
- GARES RER D
- TZEN Sénart/Corbeil
- ⋯ TZEN 2 (projet)
- ⋯ TZEN 4 (projet)
- Tram T12
- Autoroutes
- Routes nationales
- Routes départementales
- Le Port



CONTACTS UTILES

MÉDIATRICE DE L'UNIVERSITÉ

Son rôle est de faciliter la recherche de solutions aux litiges concernant le fonctionnement de l'Université.

Tél. : 01 69 47 71 16

mediatrice@univ-evry.fr

CAF DE L'ESSONNE

1, impasse Alexis Trinquet,
Quartier Bras de Fer
91013 Évry Cedex

Tél. : 0 820 25 91 10

caf.fr

CROUS DE VERSAILLES

145 bis, boulevard de la Reine BP 563
78005 Versailles Cedex

Tél. : 01 40 51 62 00

www.crous-versailles.fr

MAIRIE

Place des Droits de l'Homme
et du Citoyen

91000 Évry-Courcouronnes

www.evrycourcouronnes.fr

LES MARCHÉS D'ÉVRY-COURCOURONNES

► Marché Senghor

Parking Léopold Sedar Senghor-Est,
le mercredi de 11h à 18h
et le samedi de 8h30 à 13h30

► Marché du Canal

Place de l'Orme à Martin,
le jeudi de 14h à 20h

► Marché de Thorigny

Place Guy-Briantais,
le samedi de 8h30 à 13h



ÉPICERIES SOCIALES

Deux épiceries sociales apportent une aide alimentaire ponctuelle. Gérées par des associations, elles proposent également un lieu d'accueil et d'échange, facteur de lien social.

L'accès est soumis à des critères socio-économiques.

+ D'INFOS

www.evrycourcouronnes.fr

>service > epicerie-sociale

► Épicerie sociale «Épisode»

1, cours Blaise Pascal
91000 Évry-Courcouronnes

Tél. : 01 60 77 44 90

► Épicerie Étudiante

Les dragons d'Ouroboros sur le campus
de l'Université d'Évry, bâtiment des
Premiers Cycles

SANTÉ

Vous avez une question sur
la sécurité sociale? Trouvez
toutes

vos réponses sur le site www.ameli.fr

► Se soigner

COSEM

2 Boulevard de l'Europe
91000 Évry-Courcouronnes

Tél. : 01 53 38 27 10

www.centre-medical-et-dentaire-evry2.com

► Trouver une pharmacie de garde monpharmacie-idf.fr



PROFITEZ DE CES BONS PLANS

BOUGER

► Des dizaines de parcs, forêts et espaces verts pour faire son footing ou prendre l'air,

► Moins cher qu'un abonnement à une salle de sport : le street workout. Rendez-vous à Lisses, Lieusaint, Grigny et Savigny-le-Temple pour une séance de musculation gratuite et en plein air!

Retrouvez également des installations dans le parc de la Bibliothèque Universitaire et au Bâtiment IBGBI de l'Université d'Évry.

RÉVISER

► S'inscrire dans les 21 médiathèques de Grand Paris Sud, c'est gratuit! On peut y réviser, rédiger, imprimer, emprunter livres, CD, BD, et jeux en tout genre et profiter d'accès gratuit à des plateformes pour réviser le code de la route, *or to improve your english*.

PRENDRE SON VÉLO

► Venir à l'Université à vélo, c'est possible grâce aux 296 km de pistes cyclables de l'agglomération, et économique. Retrouvez toutes les informations sur l'application Geovelo

MOINS CHER QU'UN SANDWICH!

Nager dans les piscines de l'agglomération

► 2,30€ dans les 8 piscines de l'agglomération, dont 2 à moins de 15 mn de l'Université!

► 4€ l'entrée au centre aquatique les Nymphéas à Moissy-Cramayel,

► 1,50€ pour la piscine de Grigny,

► 3€ seulement pour profiter des soirées de la patinoire, à Évry-Courcouronnes! Louez vos patins pour 2,50€.

Ciné & chill à l'agglomération

► 4,70€ l'entrée dans les 2 cinémas des Cinoches, à Ris-Orangis,

► 5€ dans les cinémas de l'Espace Prévert, à Savigny-le-Temple, et La Rotonde à Moissy-Cramayel.

MOINS CHER QUE COACHELLA OU LE DOWNLOAD!

Sortir au théâtre, ce n'est pas si cher :

► 11€ l'entrée pour la Scène Nationale de l'Essonne, Agora-Desnos et ses 3 théâtres, à Ris-Orangis et Évry-Courcouronnes et 9€ avec le pass Navigo Culture.

► Le Pass curiosité du théâtre de Sénart, c'est 8€ pour la saison pour profiter de tarifs préférentiels, à moins de 21€, pour tous les spectacles de la Scène Nationale de Sénart,

► 12€ max l'entrée au Théâtre de Corbeil-Essonnes grâce au tarif jeune!

Des concerts sans se ruiner :

► Au Plan, à Ris-Orangis, profitez de tarifs réduits toute l'année ou abonnez-vous pour 10€ et bénéficiez de tarifs encore plus avantageux et de 2 concerts gratuits par trimestre,

► À l'Empreinte et à l'espace Prévert-Scène du monde, à Savigny-le-Temple, des concerts et des spectacles entre 10 et 23€ toute l'année! Abonnez-vous à l'Empreinte et bénéficiez pour 10€ de tarifs encore plus avantageux!

La scène humour de l'agglomération :

► Le Silo, à Tigery, propose un tarif préférentiel de 17€ maximum pour les habitants de Grand Paris Sud.

PASS CULTURE

L'offre culture spéciale étudiants

Des offres gratuites et payantes, pensées et sélectionnées pour les jeunes majeures, scolarisés ou dans le monde professionnel, réservables en un clic sur smartphone, tablette et ordinateur via l'application!

► +D'infos : <https://pass.culture.fr/>

Partenaires du Pass Culture à Grand Paris Sud : Le Plan • L'empreinte • Le théâtre de Corbeil • Le Silo • Le service des arts visuels • Le réseau des conservatoires • Le réseau des cinémas : Arcel et Cinoches • L'office de tourisme • La Marge • La Scène Nationale de l'Essonne • le Théâtre de Sénart • le cinéma La Rotonde • la salle de musiques actuelles

Agenda

SEPTEMBRE

- Semaines de Rentrée des L1
- Info Campus
- Kermesse des associations
- Kelforme

OCTOBRE

- Anachronique paléolithique (du 3 au 7 octobre)
- Semaine Nationale de la Santé Mentale (du 10 au 21 octobre)
- Fête de la Science (FdS)
- Escape Game sur l'accès aux droits et aux soins
- Journées de la Vie Étudiante
- Festival littéraire Apulée
- Festival de Performance éphémères et durables Si (non) Oui
- Tournoi Futsal

NOVEMBRE

- Forum Stage / Emploi
- Zombie CO (course d'orientation)
- Soirée Bien-être jeudi du campus
- Parcours Essonnien / Curiositas
- Concert Azawan Jazz et Chaâbi

DÉCEMBRE

- Tournoi des Lumières
- Journée bien-être
- Journées John Williams, « dernier des symphonistes ? »

JANVIER

- Stage de ski



FÉVRIER

- Journée Portes Ouvertes
- Semaine Olympique et Paralympique
- Soirée Fitness

MARS-AVRIL

- Évry-Courcouronnes Trail Urbain
- Journées des Arts & de la Culture dans l'Enseignement Supérieur (Jaces)
- Journée bien-être
- Tournoi foot à 5 Urban Soccer

MAI

- Stage à la montagne

JUIN

- Stage de surf
- Cérémonie étudiants et associations sportives
- Marche gourmande



+ D'INFOS

RETROUVEZ TOUS LES ÉVÈNEMENTS
DE L'UNIVERSITÉ SUR L'AGENDA DU SITE INTERNET.



connectez-vous sur

competences.univ-evry.fr



La Palette

le réseau Pro de l'Université d'Évry

Apportez votre nuance !



Parcourez
l'annuaire
des membres



Consultez les
offres d'emploi
et de stage



Alimentez
votre profil et
postulez en ligne !



Suivez l'actualité
du réseau



Participez aux
événements



Et dans l'agglo...

SEPTEMBRE

- ▶ Journées nationales du Patrimoine
- ▶ Air Legend
- ▶ Forum des associations d'Évry-Courcouronnes

OCTOBRE

- ▶ Halloween à Grand Paris Sud
- ▶ Week-ends d'intégration

NOVEMBRE

- ▶ Festival Les Rencontres

DÉCEMBRE

- ▶ Téléthon
- ▶ Lamano Festival Hiver
- ▶ Évènement Rue des Lumières

JANVIER

- ▶ Salons des étudiants et des apprentis de Grand Paris Sud

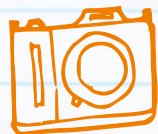
FÉVRIER

- ▶ Stage de chant « Trouve ta voix »



AVRIL

- ▶ Forum emploi
- ▶ Festival photographique L'œil Urbain

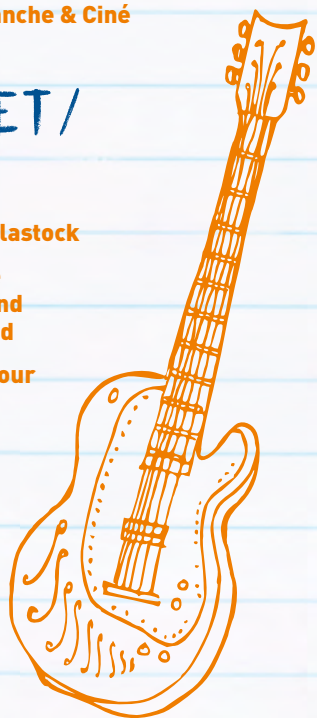


JUIN

- ▶ La Sénartaise
- ▶ Lamano Festival
- ▶ Fête de la Musique
- ▶ Festival Branche & Ciné

JUILLET / AOÛT

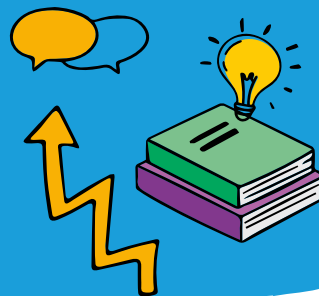
- ▶ Festival Bellastock
- ▶ Programme de l'été Grand Paradise Sud
- ▶ Agglo Fun Tour



étudier

travailler

me former



Le site pratique de
tous les étudiants de
GRAND PARIS SUD

campus.grandparissud.fr

bouger

me soigner

sortir



OFile, notre campus mobile

Gardons le fil avec l'Université en **téléchargeant gratuitement l'appli OFile**.
Disponible sur App Store et Play Store.

